

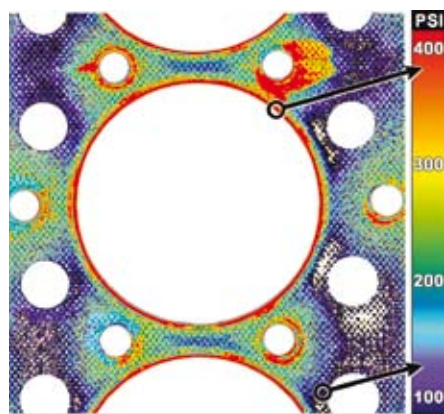
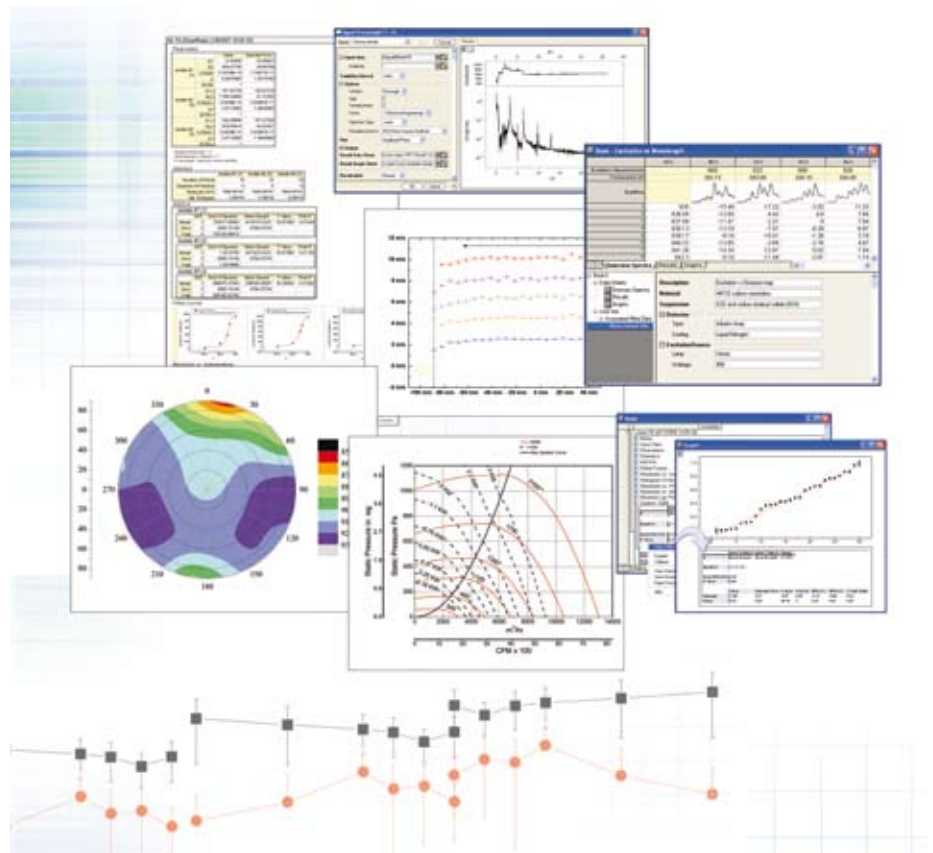
Additive

Origin 8 mit Arbeitsmappen

Das Systemhaus Additive hat die deutsche Fassung der Version 8 des OriginLab Tools freigegeben. Origin 8 ist eine Softwareumgebung für Aufgaben der Datenanalyse und Datenvisualisierung. Die neue Version verfügt über zahlreiche zusätzliche Funktionen und Hilfswerkzeuge, die den Benutzer entlasten sollen. Beispielsweise liegt hinter jeder Origin Funktion inzwischen ein Autoupdate, sodass Statistiken und komplette Reportinhalte automatisch aktualisiert werden, wenn der Benutzer neue Rohdaten zur Verfügung stellt. Ein wesentlicher Unterschied zwischen Origin 8 und der Vorgängerversion ist das überarbeitete Bedienkonzept mit Arbeitsmappen. Untereinander in Verbindung stehende Daten, Analyseergebnisse, Diagramme und Bilder lassen sich mit dem neuen Arbeitsmappen-Manager effizienter verwalten. Zusätzlich kann man bei der deutschen Origin Version per Menübefehl zwischen den Sprachen Deutsch und Englisch wechseln. Speziell für den Bereich Messtechnik sowie im Hinblick auf Qualitätsanalysen gibt es eine erweiterte Version mit der Bezeichnung OriginPro 8. Sie verfügt unter anderem über Funktionen wie 3D-Approximation, Signalverarbeitung und Wavelet-Analyse.

jc

Neue Funktionen für die Auswertung, Visualisierung und Verwaltung umfangreicher Datensätze



Sensor Products Inc.

Drucksensible Folie

Sensor Products hat eine drucksensible Folie entwickelt, die den Anpressdruck zweier kontaktierender Flächen im Messbereich zwischen 0,14 und 3000 kg/cm² anzeigt. Der Sensorwerkstoff mit der Bezeichnung Pressurex verfärbt sich dauerhaft unter Druckeinwirkung, wobei die Farbveränderungen proportional zum einwirkenden Druck sind und zugleich die Druckverteilung zeigen. Durch Abgleich der Farbveränderung mit

einer Referenzkarte lässt sich die Größenordnung der gemessenen Werte ohne zusätzliche Instrumente erfassen. Wegen ihrer geringen Materialstärke und Flexibilität eignet sich die Folie nach Aussage des Herstellers auch für gewölbte Flächen. Typische Einsatzbereiche umfassen Zylinderkopfdichtungen, ringförmige Pressungen, Katalysator-Canning, Bremsen und Kupplungen sowie weitere.

jc

Gemessener Druck und Pressungsverteilung bei einer Zylinderkopfdichtung

IGE+XAO Software für Kabelbaum-Planung

Unternehmen, die Catia einsetzen, können die neue Planungslösung SEE Electrical Harness PLM für Catia nutzen, um sämtliche Schritte der Kabelbaumplanung auf einer einheitlichen Datenbasis durchzuführen. Die Software für die Luftfahrt- und Automobilindustrie ist das Ergebnis einer engen Partnerschaft zwischen Dassault Systèmes und IGE+XAO. SEE Electrical Harness PLM ist vollständig in das System Catia V5 von Dassault Systèmes integriert. Der komplette Prozess von der Anforderungsdefinition bis hin zur automatischen

Erzeugung der Verkabelungspläne ist abgebildet. Unter anderem bietet die Planungslösung ein Topologie-modul, mit dem sich die einzelnen Kabel und Stränge eines Kabelbaums erzeugen und verwalten lassen, wobei professionelle Routing-Kriterien berücksichtigt werden. Vor allem komplexe Verkabelungen sollen sich damit schneller entwickeln lassen. Hinter dem logischen und physikalischen Konstruktionsansatz steht das auf Software für die Elektroprojektierung spezialisierte Unternehmen IGE+XAO.

jc